



evropský
sociální
fond v ČR



EVROPSKÁ UNIE



MINISTERSTVO ŠKOLSTVÍ,
MLÁDEŽE A TĚLOVÝCHOVY



OP Vzdělávání
pro konkurenceschopnost

INVESTICE DO ROZVOJE VZDĚLÁVÁNÍ

„INOVACE STUDIJNÍCH PROGRAMŮ GEODÉZIE A KARTOGRAFIE“ OPERAČNÍHO PROGRAMU VZDĚLÁVÁNÍ PRO KONKURENCESCHOPNOSTI (MŠMT, REG. ČÍSLO: CZ.1.07/2.2.00/15.0144)

Dotazník pro absolventy bakalářských a magisterských studijních programů Geodézie a kartografie na VUT v Brně

2012/2013

V rámci projektu OPVK byl realizován průzkum názorů absolventů studijních programů GaK, kteří ukončili úspěšně studium ve školním roce 2012/2013. Průzkum se uskutečnil formou dotazníku, který byl absolventům rozeslán na poslední hlášenou adresu jejich trvalého bydliště. V souladu s pravidly projektu byli osloveni absolventi české národnosti a absolventi s trvalým bydlištěm na území České republiky. Přehled absolventů podle jednotlivých studijních programů je uveden v následující tabulce. V tabulce je uveden i počet odevzdaných dotazníků. Průzkum byl anonymní a uskutečnil se z důvodů objektivnosti až po ukončení státních závěrečných zkoušek. Průzkum se uskutečnil v srpnu 2013 a týkal se pouze absolventů uvedených oborů, kteří zakončili své studium státní závěrečnou zkouškou v červnu 2013.

Studijní program	Počet absolventů	Počet oslovených absolventů	Počet odevzdaných dotazníků	Procento odevzdaných odpovědí
Bakalářský program v prezenční formě	27	19	8	42%
Bakalářský program v kombinované formě	12	11	3	27%
Navazující magisterský program	41	35	13	37%
Celkem	80	65	24	37%

Text dotazníku je uveden na následujících stranách. Statistické zhodnocení dotazníku je v grafické podobě uvedeno následně.



evropský
sociální
fond v ČR



EVROPSKÁ UNIE



MINISTERSTVO ŠKOLSTVÍ,
MLÁDEŽE A TĚLOVÝCHOVY



OP Vzdělávání
pro konkurenceschopnost

INVESTICE DO ROZVOJE VZDĚLÁVÁNÍ

„INOVACE STUDIJNÍCH PROGRAMŮ GEODÉZIE A KARTOGRAFIE“ OPERAČNÍHO PROGRAMU VZDĚLÁVÁNÍ PRO KONKURENCESCHOPNOSTI (MŠMT, REG. ČÍSLO: CZ. 1.07/2.2.00/15.0144)

Vážení absolventi bakalářského a magisterského studia oboru Geodézie a kartografie na Ústavu geodézie FAST VUT v Brně ve školním roce 2012/2013.

Vedení Ústavu geodézie i všichni jeho zaměstnanci vyvíjejí maximální úsilí, aby mohli svým studentům efektivně a přístupně předat všechny potřebné a aktuální teoretické informace, jakož i základní praktické návyky podložené použitím moderních technologií, včetně digitálních, vztahující se k oboru.

Jednu z možných cest neustálé inovace studijních oborů jste, alespoň částečně, absolvovali svou účastí v Projektu „Inovace studijních programů Geodézie a kartografie“ Operačního programu ESF, který je uveden v záhlaví tohoto dokumentu.

Jak úspěšná byla snaha řešitelů Projektu, by chtěl jeho realizační tým zjistit pomocí následujícího dotazníku a jehož vyplnění a odeslání na FAST VUT v Brně Vás tímto žádáme.

Věříme ve Vaše pochopení a projevenou vstřícnost, za kterou předem děkujeme.

S pozdravem

Realizační tým projektu



evropský
sociální
fond v ČR



EVROPSKÁ UNIE



MINISTERSTVO ŠKOLSTVÍ,
MLÁDEŽE A TĚLOVÝCHOVY



OP Vzdělávání
pro konkurenceschopnost

INVESTICE DO ROZVOJE VZDĚLÁVÁNÍ

„INOVACE STUDIJNÍCH PROGRAMŮ GEODÉZIE A KARTOGRAFIE“ OPERAČNÍHO PROGRAMU VZDĚLÁVÁNÍ PRO KONKURENCESCHOPNOSTI (MŠMT, REG. ČÍSLO: CZ.1.07/2.2.00/15.0144)

DOTAZNÍK

Pozitivní odpověď označte křížkem x umístěným před odpovědí

1. Absolvoval/la jsem:

- bakalářský studijní program s prezenční formou studia
- bakalářský studijní program s kombinovanou formou studia
- magisterský studijní program s prezenční formou studia

2. V průběhu studia jsem o řešení Projektu:

- byl/a informován/a (stručně označte jakým způsobem)
- nebyl/a informován/a
- podílel/a jsem se na jeho řešení (stručně označte jakým způsobem)
-

3. Řešení Projektu se projevilo na kvalitě technického a softwarového vybavení výuky:

- viditelně a pozitivně s jasným dopadem na kvalitu výuky
- viditelně, ale bez zjevného dopadu na kvalitu výuky
- nezaregistroval jsem

4. Studijní materiály vytvořené v rámci Projektu:

- byly příliš stručné
- měly dostačující rozsah
- byly příliš obsáhlé

5. Studijní materiály vytvořené v rámci Projektu:

- byly dobře dostupné
- byly dostupné částečně
- byly nedostupné



evropský
sociální
fond v ČR



EVROPSKÁ UNIE



MINISTERSTVO ŠKOLSTVÍ,
MLÁDEŽE A TĚLOVÝCHOVY



OP Vzdělávání
pro konkurenceschopnost

INVESTICE DO ROZVOJE VZDĚLÁVÁNÍ

„INOVACE STUDIJNÍCH PROGRAMŮ GEODÉZIE A KARTOGRAFIE“ OPERAČNÍHO PROGRAMU VZDĚLÁVÁNÍ PRO KONKURENCESCHOPNOSTI (MŠMT, REG. ČÍSLO: CZ. 1.07/2.2.00/15.0144)

6. Doprovodné aktivity (exkurze, přednášky odborníků) v rámci Projektu:

- vhodně rozšířily náplň výukového programu
- pouze dokumentovaly již absolvovaný výukový program
- nezaregistroval/a jsem jejich konání

7. U státních závěrečných zkoušek doporučujete:

- sloučení otázek/oblastí do menšího počtu
- podrobnější specifikaci jednotlivých otázek/oblastí
- rozsah mi vyhovoval
- jiný názor

8. K otázce výběru tématu bakalářské/diplomové práce:

- téma mě zaujalo a vyhovovalo již při jeho výběru
- téma jsem si volil bez detailnější představy o problematice
- téma jsem řešil bez většího zaujetí

9. Uveďte stručně případné problémy (technické, přístrojové, organizační aj.) spojené s řešením Vaší závěrečné práce, můžete též uvést případná pozitiva:

.....

.....

10. Vaše doporučení ke zkvalitnění výuky v závěrečném ročníku studia:

.....

.....

Vyplněný dotazník vložte laskavě do příložené obálky a odešlete poštou zpět nejpozději do 16. srpna 2013, neboť projekt končí 31.8.2013.

Děkuji

Za řešitelský tým

doc. Ing. Josef Weigel, CSc.



evropský
sociální
fond v ČR



EVROPSKÁ UNIE



MINISTERSTVO ŠKOLSTVÍ,
MLÁDEŽE A TĚLOVÝCHOVY

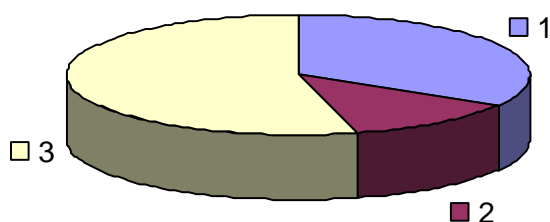


OP Vzdělávání
pro konkurenceschopnost

INVESTICE DO ROZVOJE VZDĚLÁVÁNÍ

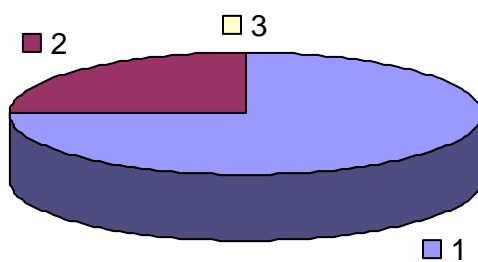
„INOVACE STUDIJNÍCH PROGRAMŮ GEODÉZIE A KARTOGRAFIE“ OPERAČNÍHO PROGRAMU VZDĚLÁVÁNÍ PRO KONKURENCESCHOPNOSTI (MŠMT, REG. ČÍSLO: CZ.1.07/2.2.00/15.0144)

1. Úspěšní absolventi 2012/2013



- 1 - Bakalářské prezenční studium
- 2 - Bakalářské kombinované studium
- 3 - Magisterské studium

2. Informace o projektu



- 1 - Byl/a jsem informován/a
- 2 - Nebyl/a jsem informován/a
- 3 - Podílel/a jsem se jako řešitel



evropský
sociální
fond v ČR



EVROPSKÁ UNIE



MINISTERSTVO ŠKOLSTVÍ,
MLÁDEŽE A TĚLOVÝCHOVY

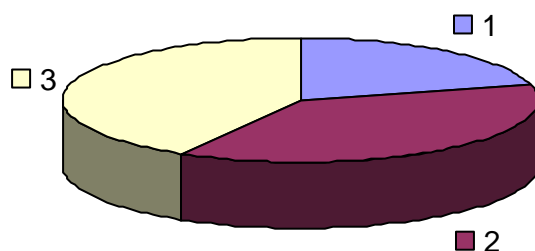


OP Vzdělávání
pro konkurenceschopnost

INVESTICE DO ROZVOJE VZDĚLÁVÁNÍ

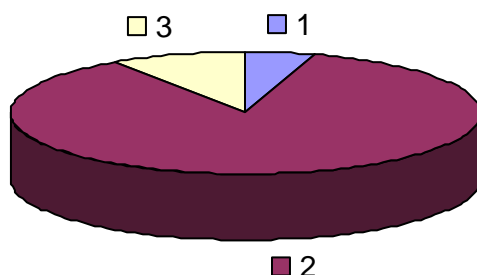
„INOVACE STUDIJNÍCH PROGRAMŮ GEODÉZIE A KARTOGRAFIE“ OPERAČNÍHO PROGRAMU VZDĚLÁVÁNÍ PRO KONKURENCESCHOPNOSTI (MŠMT, REG. ČÍSLO: CZ.1.07/2.2.00/15.0144)

3. Dopad projektu na kvalitu výuky



- 1 - Viditelný a pozitivní
- 2 - Viditelný, ale bez dopadu na kvalitu
- 3 - Nezaregistroval/a jsem

4. Studijní materiály z projektu



- 1 - Byly příliš stručné
- 2 - Měly dostačující obsah
- 3 - Byly příliš obsáhlé



evropský
sociální
fond v ČR



EVROPSKÁ UNIE



MINISTERSTVO ŠKOLSTVÍ,
MLÁDEŽE A TĚLOVÝCHOVY

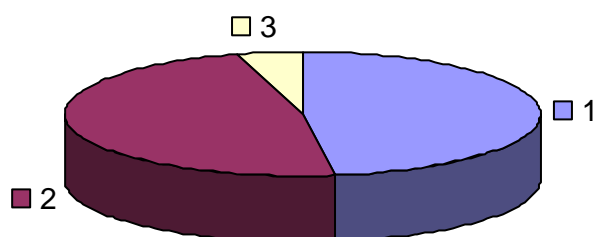


OP Vzdělávání
pro konkurenceschopnost

INVESTICE DO ROZVOJE VZDĚLÁVÁNÍ

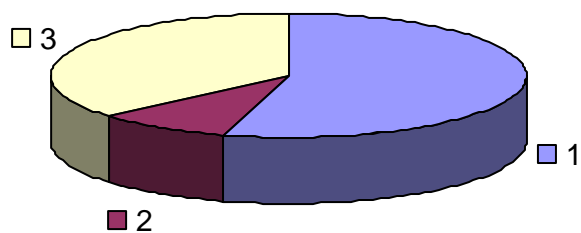
„INOVACE STUDIJNÍCH PROGRAMŮ GEODÉZIE A KARTOGRAFIE“ OPERAČNÍHO PROGRAMU VZDĚLÁVÁNÍ PRO KONKURENCESCHOPNOSTI (MŠMT, REG. ČÍSLO: CZ.1.07/2.2.00/15.0144)

5. Dostupnost studijních materiálů



- 1 - Byly dobře dostupné
- 2 - Byly částečně dostupné
- 3 - Byly nedostupné

6. Doprovodné aktivity



- 1 - Rozšířily vhodně náplň studia
- 2 - Dokumentovaly stávající studium
- 3 - Nezaregistroval/a jsem



evropský
sociální
fond v ČR



EVROPSKÁ UNIE



MINISTERSTVO ŠKOLSTVÍ,
MLÁDEŽE A TĚLOVÝCHOVY

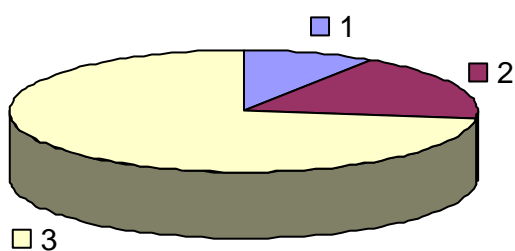


OP Vzdělávání
pro konkurenceschopnost

INVESTICE DO ROZVOJE VZDĚLÁVÁNÍ

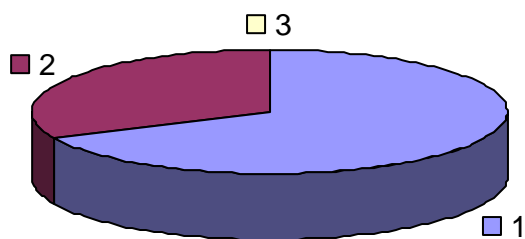
„INOVACE STUDIJNÍCH PROGRAMŮ GEODÉZIE A KARTOGRAFIE“ OPERAČNÍHO PROGRAMU VZDĚLÁVÁNÍ PRO KONKURENCESCHOPNOSTI (MŠMT, REG. ČÍSLO: CZ.1.07/2.2.00/15.0144)

7. Státní závěrečné zkoušky



- 1 - Sloučit témata do širších oblastí
- 2 - Podrobnější členění témat
- 3 - Rozsah mi vyhovoval

8. Téma závěrečné práce



- 1 - Téma mě zaujalo již při jeho výběru
- 2 - Téma jsem volil/a bez představy o problematice
- 3 - Téma jsem řešil bez většího zaujetí



evropský
sociální
fond v ČR



EVROPSKÁ UNIE



MINISTERSTVO ŠKOLSTVÍ,
MLÁDEŽE A TĚLOVÝCHOVY



OP Vzdělávání
pro konkurenceschopnost

INVESTICE DO ROZVOJE VZDĚLÁVÁNÍ

„INOVACE STUDIJNÍCH PROGRAMŮ GEODÉZIE A KARTOGRAFIE“ OPERAČNÍHO PROGRAMU VZDĚLÁVÁNÍ PRO KONKURENCESCHOPNOSTI (MŠMT, REG. ČÍSLO: CZ. 1.07/2.2.00/15.0144)

Body 9 a 10 dotazníku umožňovaly případné písemné doplnění:

Bod 9: Sdělení o případných problémech při studiu

- Nedostatečné informace o úpravě BP
- Zbytečná Bakalářský seminář II
- Pořídit výkonnější PC pro stahování dat.
- Umožnit přístup ke všem (i dražším) pomůckám pro řešení závěrečných prací.
- Řešit autorská práva studentů.
- Pozitivně hodnocen vstřícný přístup učitelského sboru ke studentům.

Bod 10: Doporučení

- Věnovat větší pozornost geodetickým programům (Groma, Geus, VKM) a inovaci oftwarového vybavení.
- Zvýšit důraz na asertivitu pedagogického sboru.
- Doplnit vyučované předměty o předměty zaměřené na legislativu.
- V závěrečných fázích studia věnovat více času na řešení BP a DP na úkor řízené výuky.
- Více exkurzí do firem, zapojení odborníků z praxe do výukového procesu, seminární aj. práce častěji vázat na potřeby firem.
- Řešit souběh výuky náročných předmětů v jednom semestru.

Závěr:

Řešitelský tým děkuje všem respondentům za aktivní účast v dotazníkové akci. Jejich náměty se bude zabývat v rámci pokračování projektu v období jeho udržitelnosti.